

DEMAG AC 120 120 T mobilkran



Tekniske data D120T

- Fuldhdraulisk
- Terrængående 10x8x8
- Krabbestyring
- 2 spil, evt. montering af runner
- Fast kurv op til 66 m med hydraulisk udskyder
- Fast kurv op til 73 m med fly jib
- Kan monteres med løs kurv
- Mulighed for udskiftning til brede dæk for kørsel i blødt terræn

3 tons montagekran

Ved arbejde i fast kurv op til 65 m kan kranen forsynes med en ekstra montagekran.
Montagekranens løftekapacitet er på 3 tons.

Kurv

Type:	Mobilkran Platform UN500-4
Nyttelast:	Max. 500 kg
Personer:	Max. 4 personer og 180 kg nyttelast
Gulvareal:	2,73 m ² (2,47 x 1,10 m.)
Egenvægt:	1250 kg excl. Adapter

Der forefindes 220V el-udtag i kurven.

Standard-kontravægt på kran: 5,6 t
Yderligere kontravægt medbringes på kærre.

Alm. dæk:

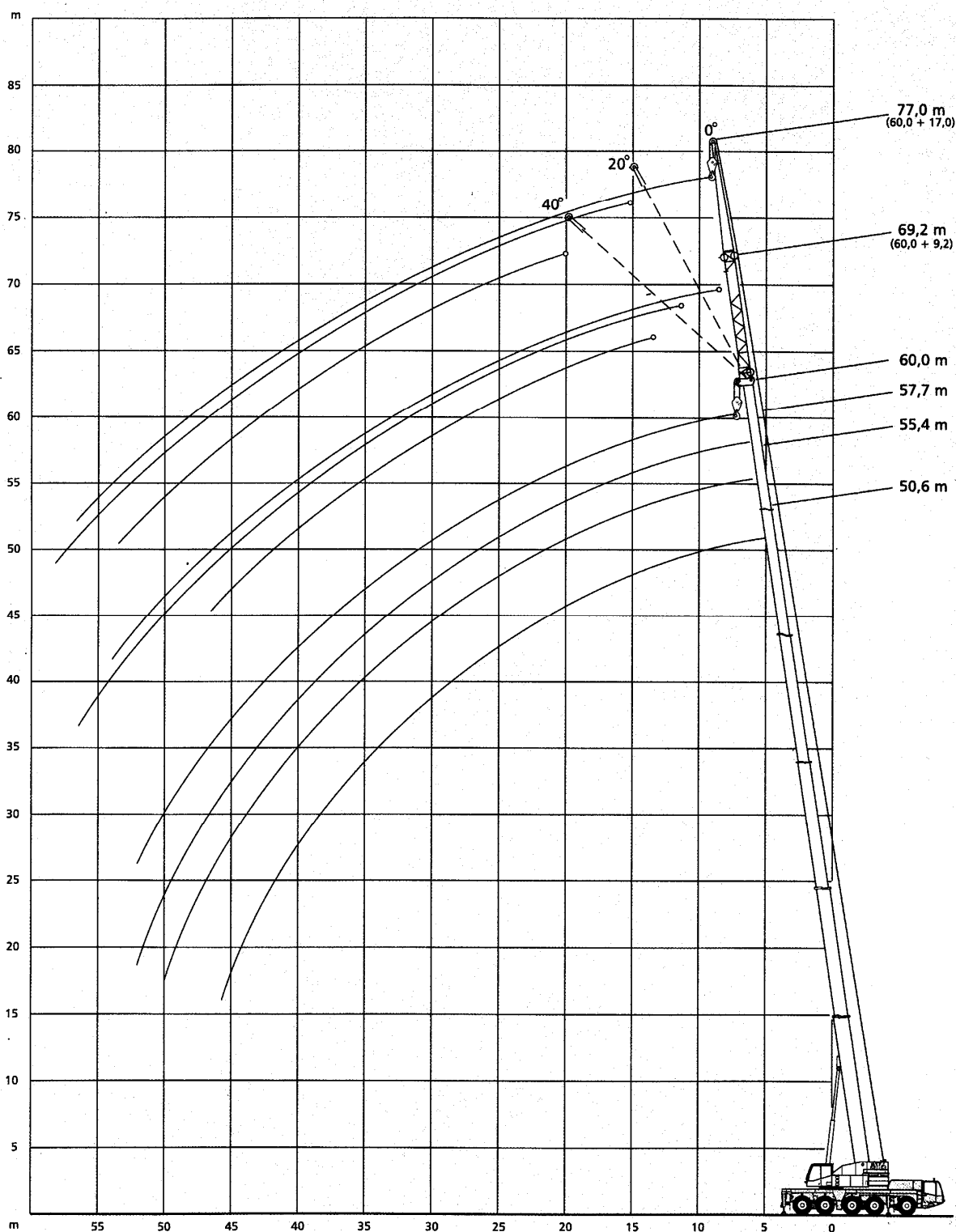
Michelin 525/80 R 25 - 20,5 R 25 XGC

Brede dæk:

Trelleborg 750/45*26,5 170-D-MPT



Arbejdsområde med flyjib



Dimensioner

Højde:	3,86 m
Længde:	15,12 m
Bredde excl. støtteben:	3,00 m
Bredde incl. støtteben:	7,50 m
Længde mellem støtteben:	7,65 m

Løftekapacitet med hovedbom 38t kontravægt

Radius (m)	Hovedbom m											
	12,9	17,6	22,3	27,0	31,7	36,3	41,2	45,9	50,6	55,4	57,7	60,0
3	120,0*											
3	111,7											
3,5	102,7	70,0										
4	94,7	70,0	70,0									
4,5	87,4	70,0	70,0	51,0								
5	81,0	70,0	69,9	48,0	40,0							
6	70,3	69,8	65,2	45,0	40,0	30,0						
7	59,9	59,6	58,6	41,3	40,0	30,0						
8	52,1	51,7	50,6	40,0	36,9	28,5	23,0					
9	45,3	44,9	43,9	40,0	34,0	26,9	22,3	19,5				
10	38,0	39,6	38,5	39,2	31,5	25,4	21,8	19,1	14,0			
12		31,6	32,1	31,2	27,0	25,0	20,6	18,2	13,8	11,0		
14		24,8	25,4	24,3	23,4	22,0	18,5	16,6	12,9	10,7	9,4	8,0
16			20,4	19,8	20,9	19,0	16,2	14,8	12,0	10,4	9,1	7,7
18			16,8	17,5	17,2	16,4	14,4	13,4	11,1	10,0	8,8	7,3
20				14,7	14,5	14,5	13,0	12,2	10,3	9,5	8,4	6,9
22				12,5	12,3	12,4	11,7	11,1	9,6	8,9	8,0	6,6
24					10,6	10,6	10,6	10,0	8,9	8,3	7,5	6,2
26					9,1	9,2	9,4	8,9	8,2	7,6	7,1	5,9
28					7,8	7,9	8,1	8,1	7,6	7,0	6,6	5,6
30						6,8	7,0	7,0	6,8	6,4	6,1	5,4
32						5,9	6,1	6,1	5,9	5,9	5,7	5,1
34							5,7	5,2	5,5	5,1	5,2	4,9
36							5,3	4,9	5,0	4,4	4,4	4,5
38								4,6	4,4	4,1	3,8	3,9
40								4,3	3,8	3,8	3,2	3,3
42								4,0	3,3	3,4	2,7	2,8
44									2,8	2,9	2,3	2,4
46									2,4	2,5	1,8	2,0
48										2,1	1,5	1,6
50										1,8	1,1	1,2
52											0,8	0,9

* bagud

Løftekapacitet med flyjib 38t kontravægt

Radius (m)	9,2 m fly jib												17,0 m fly jib											
	50,6 m bom			55,4 m bom			57,7 m bom			60,0 m bom			50,6 m bom			55,4 m bom			57,7 m bom			60,0 m bom		
	0°	20°	40°	0°	20°	40°	0°	20°	40°	0°	20°	40°	0°	20°	40°	0°	20°	40°	0°	20°	40°	0°	20°	40°
14	8,2			6,6																				
16	7,7			6,3			5,2			4,6			3,8			3,4								
18	7,2	5,4	4,7	6,0			5,1			4,5			3,6			3,3			2,9			2,7		
20	6,8	5,4	4,7	5,6	4,8	4,5	5,0			4,4			3,5	2,7		3,1			2,9			2,6		
22	6,4	5,3	4,6	5,3	4,8	4,5	4,9	4,3	4,2	4,3	3,9	4,0	3,4	2,7		3,0	2,4		2,8			2,6		
24	6,0	5,2	4,5	5,0	4,6	4,4	4,7	4,3	4,2	4,2	3,9	4,0	3,3	2,6	2,3	2,9	2,4		2,7	2,3		2,5	1,9	
26	5,7	5,0	4,3	4,8	4,4	4,3	4,5	4,1	4,1	4,1	3,8	3,8	3,1	2,5	2,3	2,8	2,3	2,2	2,7	2,2		2,5	1,9	
28	5,4	4,9	4,3	4,6	4,3	4,1	4,3	4,0	3,9	3,9	3,6	3,7	3,0	2,4	2,3	2,7	2,3	2,2	2,6	2,2	2,1	2,4	1,9	2,0
30	5,1	4,7	4,2	4,4	4,1	4,0	4,1	3,8	3,8	3,8	3,5	3,5	2,8	2,3	2,3	2,6	2,2	2,2	2,5	2,1	2,1	2,3	1,9	2,0
32	4,8	4,5	4,1	4,2	3,9	3,9	3,9	3,6	3,7	3,7	3,4	3,4	2,7	2,2	2,2	2,5	2,1	2,1	2,4	2,0	2,1	2,2	1,9	2,0
34	4,6	4,4	4,0	4,0	3,8	3,7	3,7	3,5	3,5	3,5	3,2	3,2	2,6	2,2	2,2	2,4	2,1	2,1	2,3	2,0	2,0	2,1	1,9	1,9
36	4,3	4,2	3,9	3,8	3,6	3,6	3,6	3,3	3,3	3,3	3,1	3,1	2,5	2,1	2,1	2,4	2,0	2,0	2,3	1,9	2,0	2,1	1,9	1,9
38	4,0	4,0	3,7	3,6	3,5	3,5	3,4	3,2	3,2	3,2	2,9	2,9	2,4	2,1	2,1	2,3	2,0	2,0	2,2	1,9	1,9	2,0	1,8	1,9
40	3,5	3,8	3,6	3,4	3,3	3,3	3,2	3,0	3,0	3,0	2,8	2,8	2,3	2,0	2,0	2,2	1,9	2,0	2,1	1,9	1,9	1,9	1,8	1,9
42	2,9	3,2	3,4	3,0	3,1	3,2	3,0	2,9	2,8	2,8	2,7	2,7	2,2	2,0	2,0	2,1	1,9	1,9	2,0	1,8	1,9	1,8	1,8	1,8
44	2,5	2,7		2,5	2,8	3,0	2,5	2,7	2,7	2,6	2,5	2,6	2,1	1,9	1,9	2,0	1,8	1,9	1,9	1,8	1,8	1,8	1,7	1,8
46	2,1	2,3		2,1	2,4		2,1	2,4	2,6	2,2	2,4	2,4	2,0	1,9	1,9	1,9	1,8	1,8	1,8	1,7	1,8	1,7	1,7	1,7
48	1,7	1,9		1,7	2,0		1,7	2,0		1,8	2,1		1,9	1,8	1,8	1,8	1,7	1,8	1,8	1,7	1,7	1,6	1,6	1,7
50	1,3	1,5		1,4	1,6		1,4	1,6		1,4	1,7		1,8	1,8	1,8	1,7	1,7	1,8	1,7	1,7	1,7	1,6	1,6	1,7
52	1,0	1,2		1,1	1,3		1,1	1,3		1,1	1,3		1,4	1,8		1,4	1,7	1,7	1,4	1,6	1,7	1,4	1,5	1,6
54	0,7			0,8	0,9		0,8	1,0		0,8	1,0		1,1	1,5		1,1	1,5		1,1	1,5	1,6	1,1	1,5	1,6
56								0,7			0,7		0,9	1,1		0,9	1,2		0,8	1,2		0,9	1,2	
58													0,9			0,9			0,9			0,9		0,9