

## DEMAG AC 80-1 80 T mobilkran



### Tekniske data D80-1

- Fuldhdraulisk
- Terrængående 8X8
- Krabbestyring
- Dobbelt spil + runner
- Fast kurv op til 56 m
- Kan monteres med løs kurv
- Mulighed for udskiftning til brede dæk på alle 4 aksler for kørsel i blødt terræn
- Generator til 220V

#### **500 kg. montagekran**

Ved arbejde i fast kurv op til 56 m kan kranen forsynes med en ekstra montagekran. Montagekranens løftekapacitet er på 500 kg.

#### **Kurv D80-1**

Type:	Mobil Kran Platform – MKP 500
Nyttelast:	Max. 500 kg
Personer:	Max. 4 personer og 180 kg nyttelast
Gulvareal:	2,48 m <sup>2</sup> (2,20 x 1,10 m.)
Egenvægt:	1.100 kg excl. adapter

Der forefindes 220V el-udtag i kurven. Standard-kontravægt på kran: 8 t  
Yderligere kontravægt medbringes på kærre.

*Alm. dæk:*

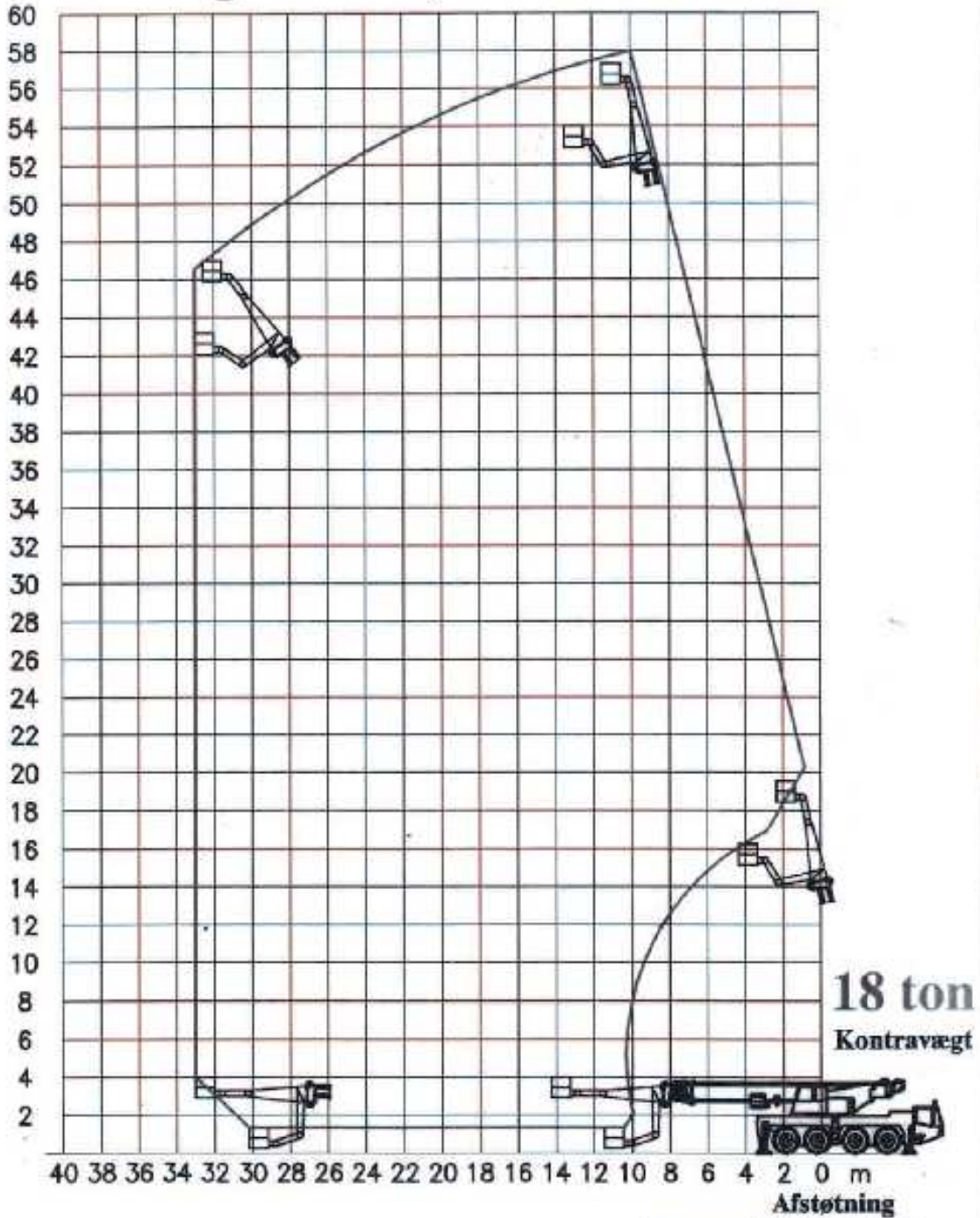
Michelin 525/80 R 25 - 20,5 R 25 XGC

*Brede dæk:*

Alliance 700/50\*30,5/16 TL 331 \*DB\*

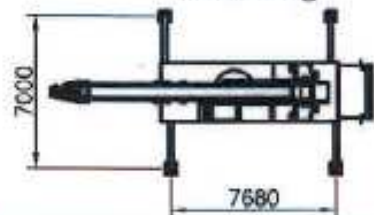


## Løftekurve for arbejdsplatform Demag AC80-1, 80ton mobilkran

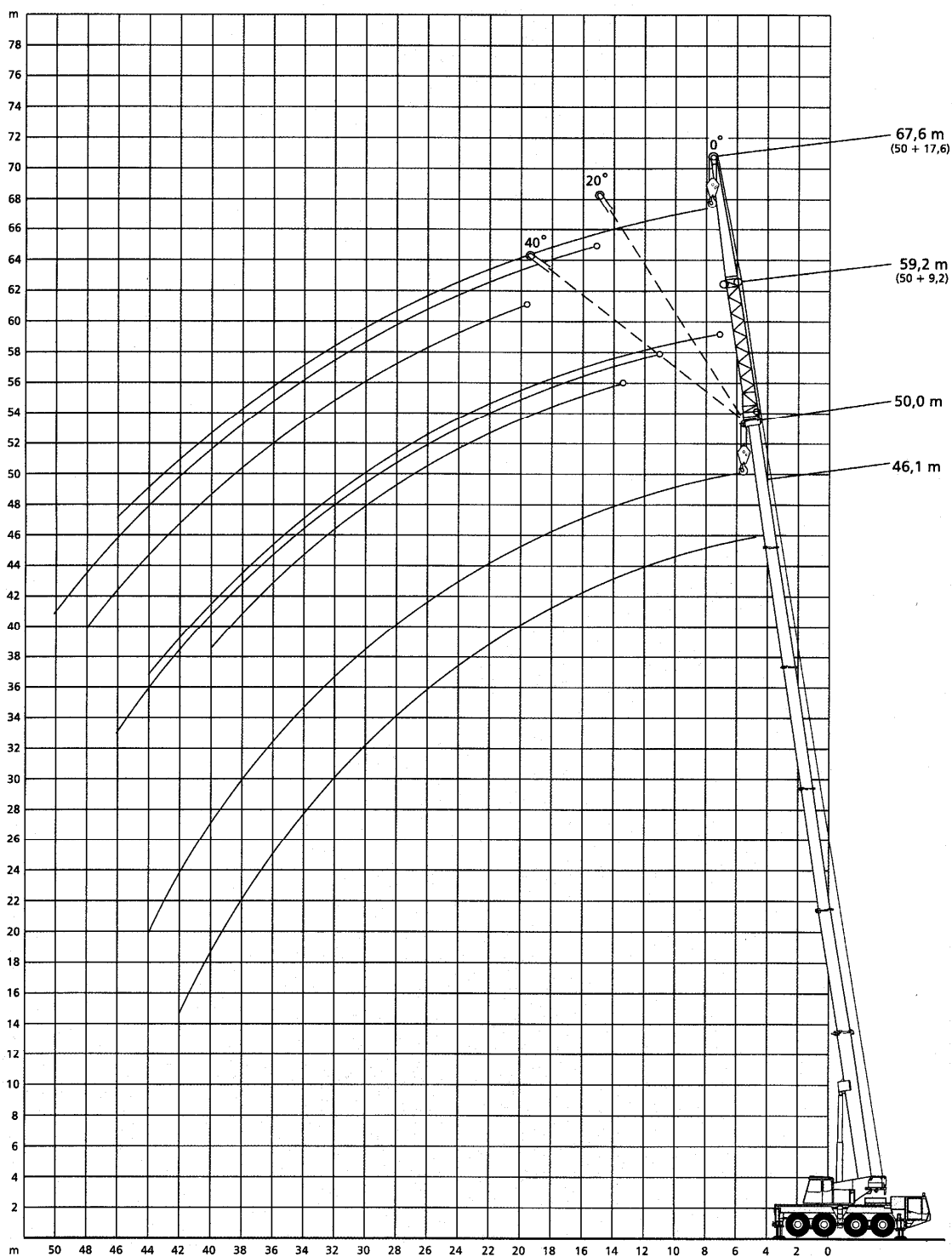


MAX tilladelig vindhastighed 12 m/s

DEMAG AC 80-1



## Arbejdsområde med flyjib



### Dimensioner

Højde:	3,80 m
Længde:	12,11 m
Bredde excl. støtteben:	2,75 m
Bredde incl. støtteben:	7,00 m
Længde mellem støtteben:	7,70 m

## Løftekapacitet med hovedbom 18t kontravægt

Radius (m)	Hovedbom (m)								
	10,9	16,1	21,4	25,0	31,3	37,1	42,3	46,1	50,0
3	80,0								
3	70,0								
3,5	64,4	55,0							
4	59,3	55,0	45,0						
4,5	54,9	52,9	43,0	32,0					
5	51,0	49,6	41,0	32,0	20,0				
6	42,0	41,7	36,5	31,0	20,0	16,0			
7	35,0	34,8	32,0	29,0	20,0	15,5	13,0		
8	28,3	29,6	28,0	26,0	20,0	15,0	13,0	8,8	
9		25,6	24,8	23,5	19,5	14,5	12,9	8,8	6,5
10		22,1	21,0	21,0	18,5	14,0	12,7	8,8	6,5
12		16,1	15,8	16,8	16,1	12,7	11,8	8,8	6,5
14			13,8	13,3	12,8	11,3	10,9	8,5	6,5
16			11,2	10,7	10,2	10,0	10,0	8,0	6,5
18			9,2	8,7	8,2	8,5	8,8	7,5	6,2
20				7,2	7,0	7,4	7,3	7,0	5,9
22					6,4	6,3	6,4	6,3	5,5
24					5,8	5,8	5,4	5,3	5,1
26					5,2	5,2	4,5	4,7	4,4
28						4,5	4,0	4,0	3,7
30						3,9	3,7	3,4	3,1
32						3,4	3,3	2,9	2,6
34							2,8	2,4	2,1
36							2,4	2,0	1,7
38							2,1	1,7	1,4
40								1,3	1,1
42								1,0	0,7

