

# **MB TRAC 1300 med PALFINGER 16 TM kran**



## **Tekniske data T19**

- Terrængående
- 4-hjulstræk
- Sidestøtteben
- 5 tons front-spil
- Kan monteres med jordboreudstyr
- Fast kurv op til 22 m
- Generator til 220V

### **Kurv**

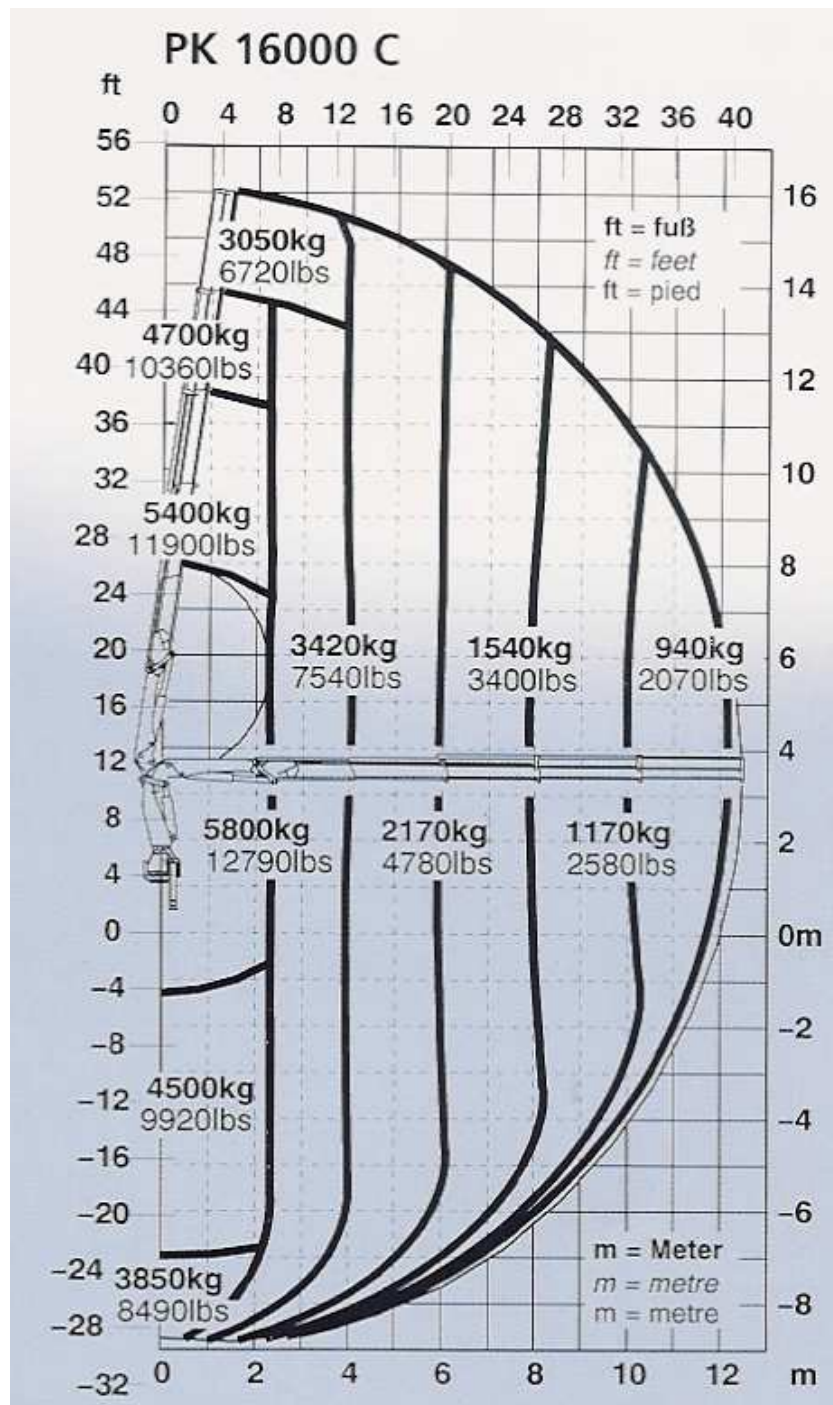
- Type:           Forskellige typer og mærker  
(alle samme størrelse)
- Nyttelast:       200 kg
- Personer:       2 personer
- Gulvareal:      1 m<sup>2</sup>
- Egenvægt:      Ca. 100-150 kg afhængig af  
type

### **Dæk:**

Michelin 620/75\*30 A168



Løftekapacitet



Dimensioner

|                         |        |
|-------------------------|--------|
| Højde:                  | 3,95 m |
| Længde excl. støtteben: | 7,00 m |
| Længde incl. støtteben: | 8,80 m |
| Bredde excl. støtteben: | 2,85 m |
| Bredde incl. støtteben: | 7,60 m |

## Løftekapacitet

| <b>Hydraulisk arm</b> |         |
|-----------------------|---------|
| 2,3 m                 | 5800 kg |
| 4,0 m                 | 3420 kg |
| 5,9 m                 | 2170 kg |
| 7,9 m                 | 1540 kg |
| 10,0 m                | 1170 kg |
| 12,1 m                | 940 kg  |
| <b>Manuel arm</b>     |         |
| 14,4 m                | 740 kg  |
| 16,7 m                | 590 kg  |
| 19,2 m                | 480 kg  |
| 21,7 m                | 300 kg  |

Løftekapacitet er angivet ved 30<sup>0</sup> bom-position, og er derfor ikke maksimum løfteevne.