

# MB TRAC 1300 med PALFINGER 17½ TM kran



## Tekniske data T26

- Terrængående
- 4-hjulstræk
- Sidestøtteben
- 5 tons front-spil
- Kan monteres med jordboredstyr
- Fast kurv op til 22 m
- Generator til 220V

### **Kurv**

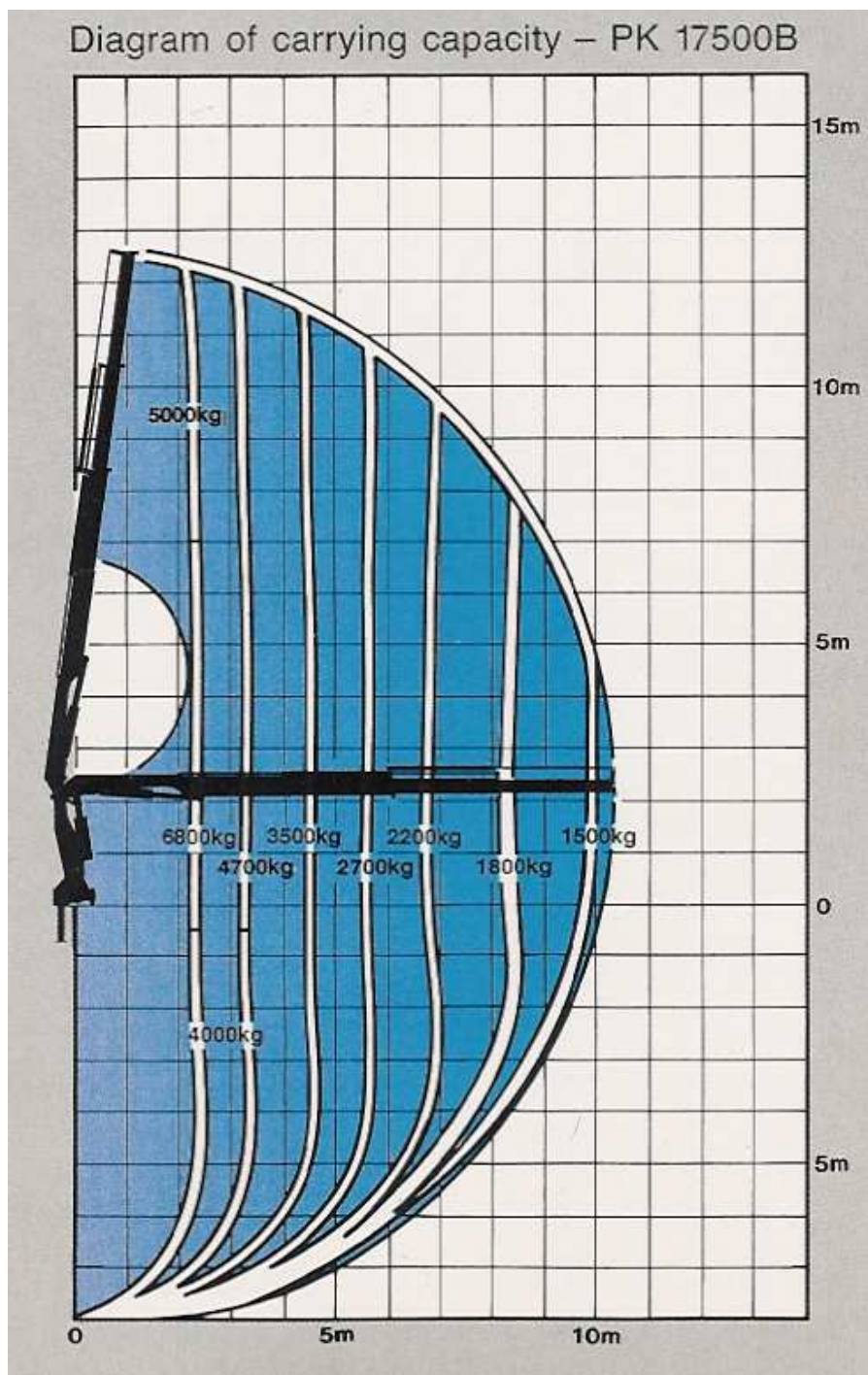
- Type:           Forskellige typer og mærker  
(alle samme størrelse)
- Nyttelast:       200 kg
- Personer:       2 personer
- Gulvareal:       1 m<sup>2</sup>
- Egenvægt:       Ca. 100-150 kg afhængig af type

### *Dæk:*

Michelin 620/75\*30 A168



## Løftekapacitet



## Dimensioner

Højde:	3,95 m
Længde excl. støtteben:	7,00 m
Længde incl. støtteben:	8,80 m
Bredde excl. støtteben:	2,85 m
Bredde incl. støtteben:	7,60 m

## Løftekapacitet

<b>Hydraulisk arm</b>	
2,3 m	6800 kg
4,0 m	4110 kg
5,9 m	2630 kg
7,9 m	1920 kg
10,0 m	1500 kg
<b>Manuel arm</b>	
12,1 m	1140 kg
14,3 m	910 kg
16,5 m	650 kg
18,5 m	400 kg
20,5 m	260 kg

Løftekapacitet er angivet ved 30<sup>o</sup> bom-position, og er derfor ikke maksimum løfteevne.